

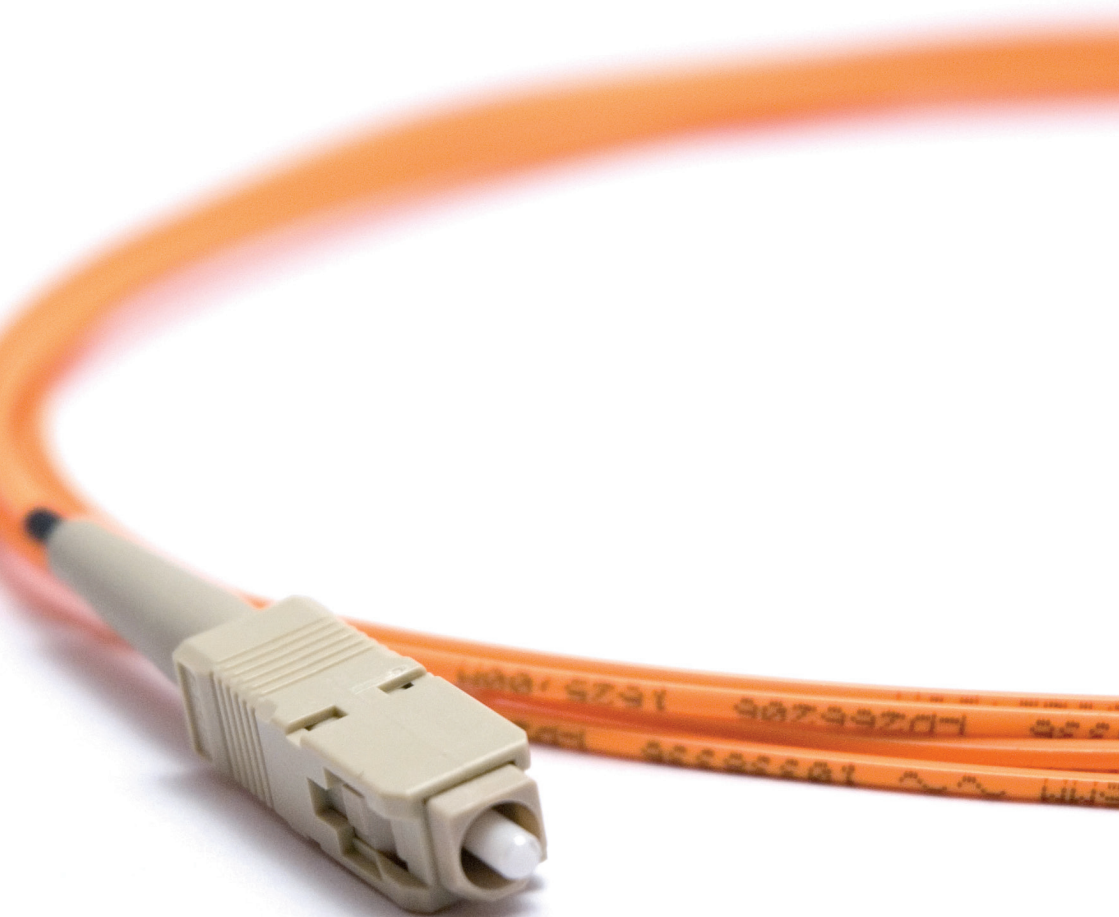
»»» SWS Glasfaser

Informationen für Bauherren

Jetzt ganz leicht zum Hausanschluss der Zukunft

Echte
Glasfaser





» » » » **Jetzt von der Technologie von morgen profitieren!**

Wir bauen Ihr Glasfaser-Netz bis ins Haus

Sehr geehrte Bauherrin, sehr geehrter Bauherr,

die Stadtwerke Speyer schöpfen aus einem reichhaltigen Erfahrungsschatz, wenn es um Netz-Infrastruktur geht. Neben der Planung, dem Bau, dem Betrieb und der Instandhaltung von Versorgungsnetzen für Strom, Erdgas, Fernwärme und Trinkwasser investieren die Stadtwerke Speyer seit etwa 20 Jahren kontinuierlich in den Ausbau von zukunftsfähigen Glasfaser-Netzen.

Aufgrund dieser dauerhaften Entwicklungsarbeit ist jetzt auch an Ihrer Adresse eine hochmoderne Highspeed-Internetverbindung möglich geworden. Profitieren Sie von den Vorteilen dieser innovativen Technologie und holen Sie sich schon heute die Technologie von morgen in die eigenen vier Wände!

In dieser kleinen Broschüre erfahren Sie, was Sie für einen termingerechten Anschluss an das SWS-Glasfasernetz beachten müssen. In einem leicht nachvollziehbaren Leitfaden erläutern wir Ihnen Schritt für Schritt den Ablauf beim Anschluss an die Technologie der Zukunft. Wenn Sie Fragen zu einzelnen Details haben, stehen wir Ihnen im persönlichen Gespräch mit Rat und Tat zur Seite.

Viel Vergnügen beim häuslichen Highspeed-Surfen!

Ihr SWSGlasfaser-Team

»»» SWS – Ihr regionaler Infrastruktur-Dienstleister

Die Geschichte zeigt, wie wichtig zukunftsweisende Technologien sind. Als Energie- und Entsorgungsdienstleister sehen es die Stadtwerke Speyer als ihre Aufgabe, den Menschen in Speyer die digitale Welt von morgen schon heute zugänglich zu machen und sie mit dem schnellstmöglichen Internet zu verbinden.

Unsere Leistungen:

- Volle Transparenz vom Angebot bis zum fertigen Anschluss
- Kompetente Beratung in allen Fragen zu Ihrem Highspeed-Anschluss
- Möglichkeit zur gemeinsamen Verlegung mit Strom- und/oder Erdgasanschlüssen
- Durchgängige Übertragungsbandbreite in Highspeed-Qualität

Ihre Vorteile

- Glasfaser-Anschluss bis ins Haus – kostenfrei während der Vorvermarktungsphase
- Megaschnelles Internet (Cloud-Computing, Streaming in 4K-Qualität, Smart Home, Online-Gaming)
- Garantiert schwankungsfreie Bandbreiten zu jeder Zeit
- Telefonie in hoher Sprachqualität
- IP-TV in HD-Qualität/Video-on-Demand
- Auswahl aus verschiedenen Leistungspaketen
- Für alle Produkte: günstige, wettbewerbsfähige Preise
- Wertsteigerung Ihrer Immobilie
- Beste Voraussetzung für heutige und zukünftige Multimedia-Anwendungen
- Erfahrung im Glasfaser-Ausbau seit ca. 20 Jahren



»»»» Wie kommt die Glasfaser zu mir?

1. So sieht es vor Ihrer Haustür aus

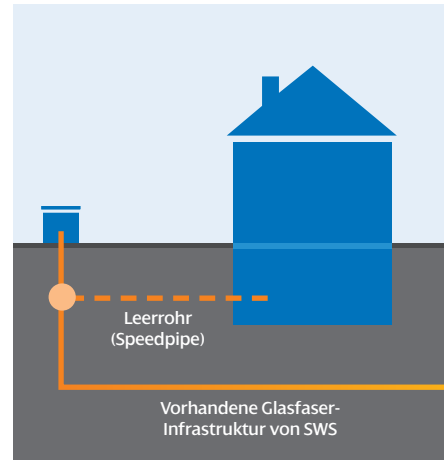
- In Ihrer Straße bzw. in Ihrem Gebiet sind wir dabei, ohne Kosten für Sie eine entsprechende Glasfaser-Infrastruktur zu verlegen.
- In Ihrem Keller befindet sich in der Regel bereits ein Leerrohr (eine sog. „Speedpipe“). Dieses Rohr ist nötig, damit Sie an das Glasfasernetz angeschlossen werden können.¹

2. Das müssen Sie als Nächstes tun

- Gehen Sie auf die Website www.swsglasfaser.de. Laden Sie dort das Formular „Auftrag Glasfaser-Hausanschluss“ herunter. Füllen Sie das Formular aus und schicken Sie es unterschrieben an die Stadtwerke Speyer zurück.²
- Entscheiden Sie sich für ein **SWSGlasfaser**-Produkt und schicken Sie den Vertrag² ausgefüllt und unterschrieben an die Stadtwerke Speyer zurück. Falls Sie sich noch einmal über die Produkte und deren Unterschiede informieren möchten, finden Sie alle nötigen Informationen dazu unter www.swsglasfaser.de.

3. So wird aus der Zukunft Realität

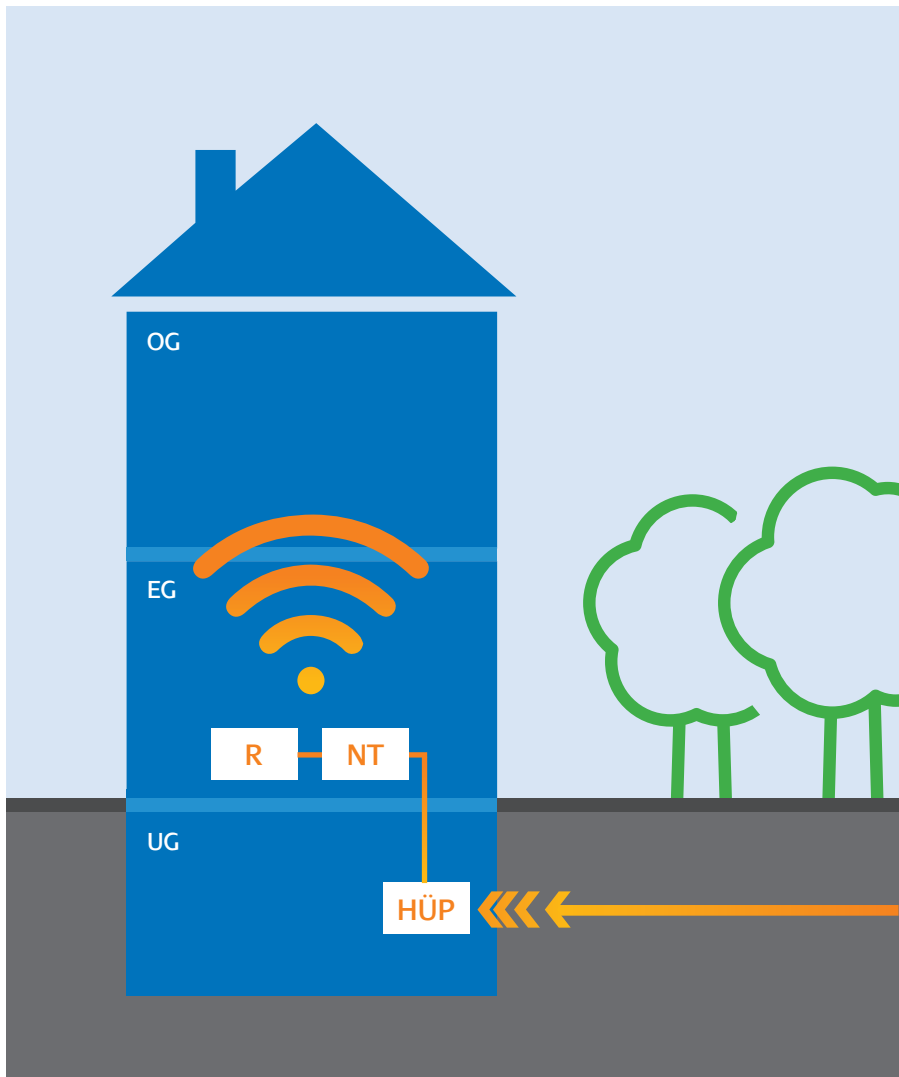
- Damit es zum Glasfaser-Ausbau kommt, ist eine Mindestanschlussquote von 40 Prozent im jeweiligen Vermarktungsgebiet notwendig. Seien Sie Vorreiter und mit dabei – für den Ausbau der digitalen Zukunft in Speyer!
- Schaffen wir gemeinsam diese Quote, beginnen die Bauarbeiten für Ihr Glasfasernetz im Spätsommer 2020.
- Sobald Ihr Haus an unser Glasfasernetz angeschlossen ist, werden wir Ihre Verträge beim bisherigen Anbieter kündigen. Sie wechseln erst zu uns, wenn Ihre alten Verträge auslaufen und wir den Ausbau abgeschlossen haben. Es entstehen Ihnen keine doppelten Kosten!



¹ Falls sich Ihre Immobilie noch in der Planung befindet bzw. in Ihrem Keller bislang kein Leerrohr verlegt wurde, dann rufen Sie uns an (06232/625-1024) oder schreiben Sie uns eine Mail (service@swsglasfaser.de). Wir besprechen dann persönlich mit Ihnen die nächsten Schritte.

² Das Formular und den Vertrag müssen Sie nur dann im Internet aufrufen und ausdrucken, wenn Ihnen die Unterlagen nicht bereits schriftlich vorliegen.

So sieht die Installation des Highspeed-Netzes in einem Einfamilienhaus³ aus:



³ Bei einem Mehrfamilienhaus gelten andere Installationsbedingungen. Rufen Sie uns an (06232/625-1024) oder schreiben Sie uns eine Mail (service@swsglasfaser.de). Wir planen dann in einem persönlichen Gespräch mit Ihnen alle nötigen Schritte.

» » » » *Ihr SWSGlasfaser-Anschluss*

Die Installation Ihres Highspeed-Netzes besteht aus drei Teilen:

1. HÜP – Hausübergabepunkt

Am Hausübergabepunkt (HÜP) gelangt die Glasfaserleitung ins Innere Ihres Hauses. Im Normalfall befindet sich der HÜP im Keller oder im Hausanschlussraum und ist maximal zwei Meter von der Hauseinführung entfernt. Der HÜP wird von einem Mitarbeiter aus dem SWS-Glasfaserteam installiert.

2. NT – Network Termination

Das Netzabschluss-Gerät (Network Terminal = Netzabschluss) wird in Absprache mit Ihnen in der Nähe des HÜP installiert. Zwischen HÜP und NT wird eine Glasfaserleitung gelegt. Der Leitungsweg ist individuell zu prüfen. Für die Inbetriebnahme benötigen Sie eine 230-V-Stromanbindung, die sich im Radius von etwa 1,2 Metern befinden muss.

3. R – Router

Als abschließende Komponente benötigen Sie einen Router. Falls Sie bereits ein entsprechendes Gerät besitzen, können Sie dieses verwenden. Oder Sie bestellen zu Ihrem SWSGlasfaser-Produkt einen SWS-Router mit. NT und Router werden über ein LAN-Kabel (CAT) miteinander verbunden. Entscheiden Sie sich für einen SWS-Router, liegt Ihrer Bestellung das benötigte Kabel (1,5 m) bei. Vom Router aus werden Ihre Endgeräte via WLAN oder Datenverkabelung versorgt.



**» » » » Schon heute Teil von Speyers
digitaler Zukunft sein!**

**Ihr Kontakt bei allen Fragen zur Glasfasertechnik
und zu den SWSGlasfaser-Produkten**

SWSGlasfaser-Team

Telefon: 06232/625-1024

Fax: 06232/625-48-1024

www.swsglasfaser.de

E-Mail: info@swsglasfaser.de

Stadtwerke Speyer GmbH

Georg-Peter-Süß-Straße 2

67346 Speyer

